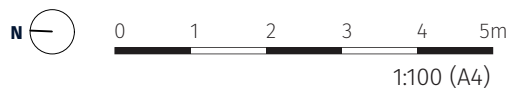
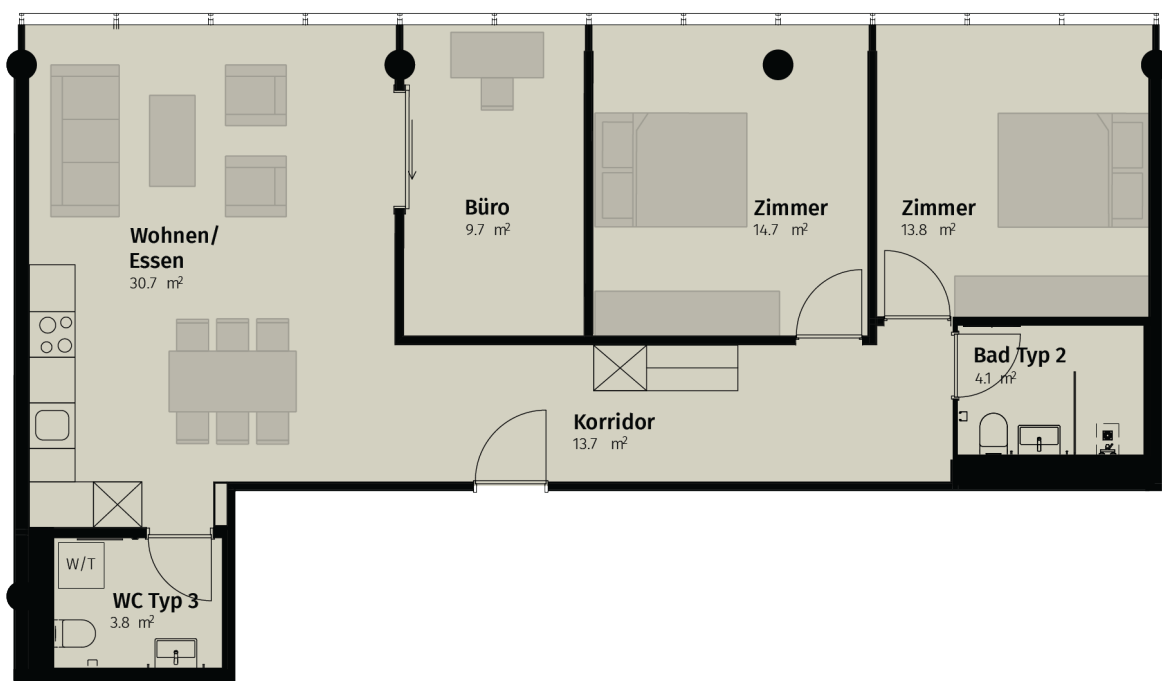
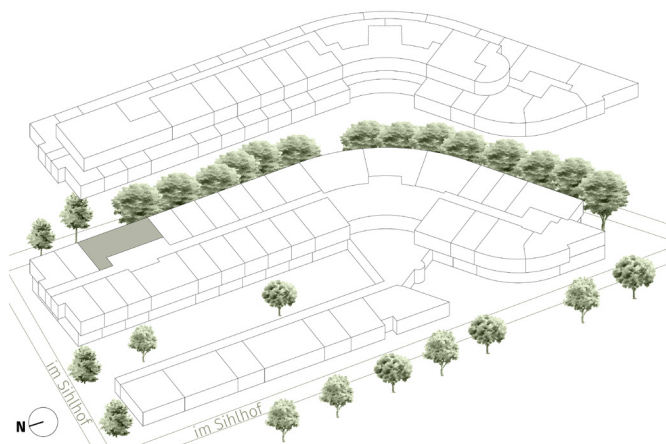


### 4.5-Zimmer-Wohnung

Adresse: im Sihlhof 2  
8134 Adliswil

Wohnfläche: 90.5 m<sup>2</sup>

Wohnungsnummer: 113 1. OG



#### Beratung & Vermietung

Privera AG | Husacherstrasse 3 | CH-8304 Wallisellen | Telefon 058 715 60 10 | thejay@privera.ch

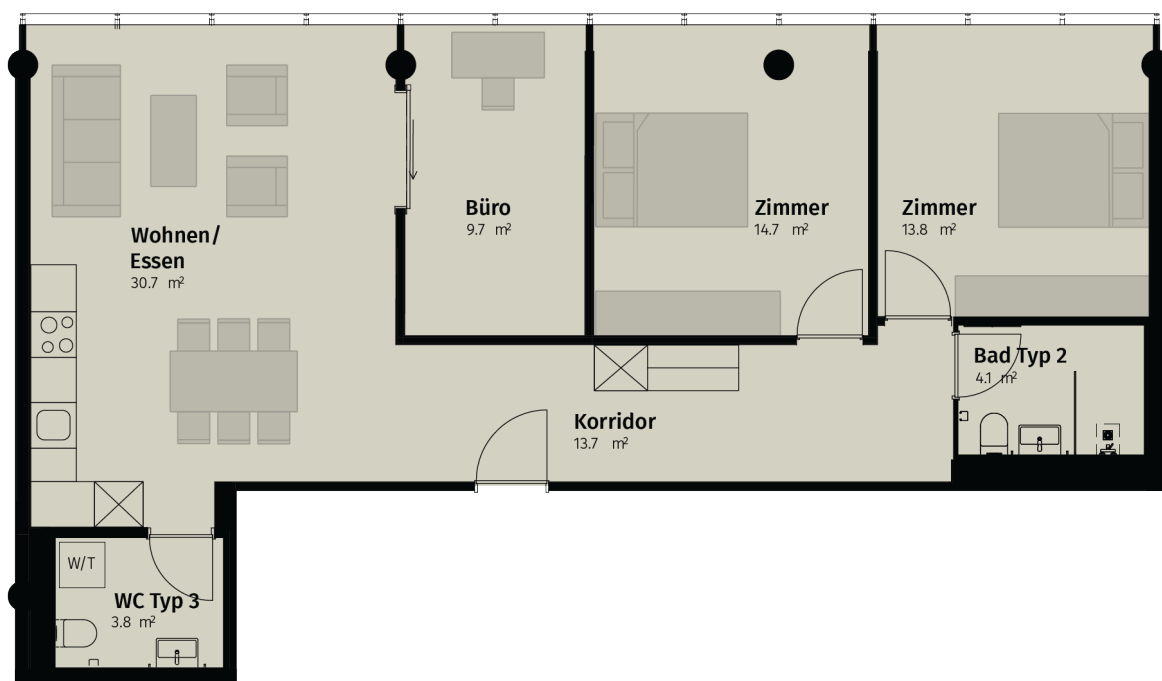
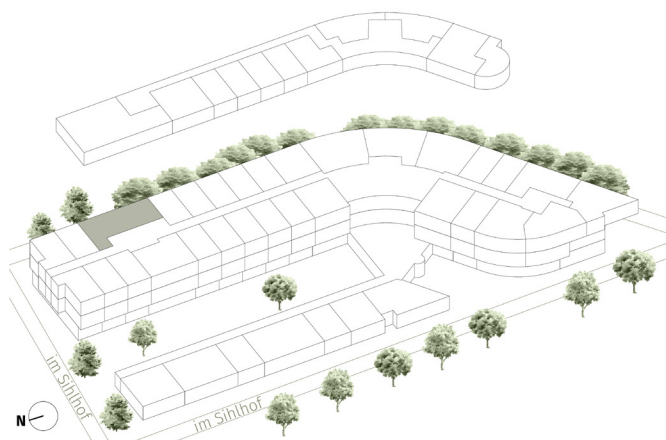
Alle Angaben, Pläne, Zeichnungen usw. sind unverbindlich. Bei sämtlichen Flächenangaben handelt es sich um ca. Masse. Änderungen und Zwischenvermietung bleiben vorbehalten.

### 4.5-Zimmer-Wohnung

Adresse: im Sihlhof 2  
8134 Adliswil

Wohnfläche: 90.5 m<sup>2</sup>

Wohnungsnummer: 213 2. OG



#### Beratung & Vermietung

Privera AG | Husacherstrasse 3 | CH-8304 Wallisellen | Telefon 058 715 60 10 | [thejay@privera.ch](mailto:thejay@privera.ch)

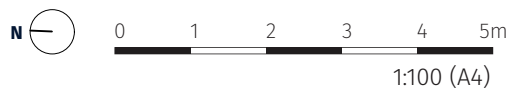
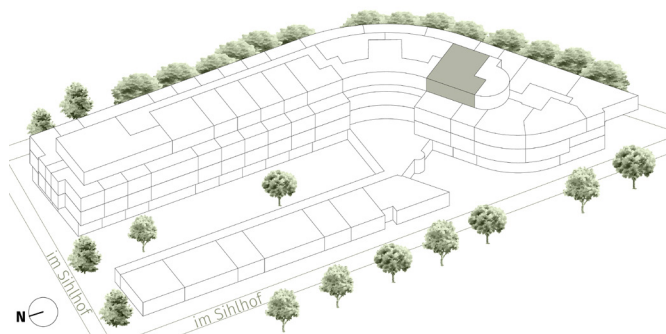
Alle Angaben, Pläne, Zeichnungen usw. sind unverbindlich. Bei sämtlichen Flächenangaben handelt es sich um ca. Masse. Änderungen und Zwischenvermietung bleiben vorbehalten.

### 4.5-Zimmer-Wohnung

Adresse: im Sihlhof 2  
8134 Adliswil

Wohnfläche: 86.2 m<sup>2</sup>

Wohnungsnummer: 309 DG



#### Beratung & Vermietung

Privera AG | Husacherstrasse 3 | CH-8304 Wallisellen | Telefon 058 715 60 10 | thejay@privera.ch

Alle Angaben, Pläne, Zeichnungen usw. sind unverbindlich. Bei sämtlichen Flächenangaben handelt es sich um ca. Masse. Änderungen und Zwischenvermietung bleiben vorbehalten.